



## Acquisizione:

L'immagine da CONTINUA deve essere CAMPIONATA (prendere sul piano immagine un numero finito di punti "risoluzione immagine") e QUANTIZZATA (considerare un numero finito di valori interi, se il livello di grigi è inferiore a 50 percepiamo falsi contorni).



## Threshold:

è una filtro che consente di binarizzare un'immagine che è stata precedentemente trasformata in scala di grigi. Il filtro ha in ascissa i 256 valori di grigio e in ordinata i valori 0 e 1.

## Binarizzazione

## Estrazione Info:

- Numero di blob
- Area
- Boundry Box
- Contorni
- Centro

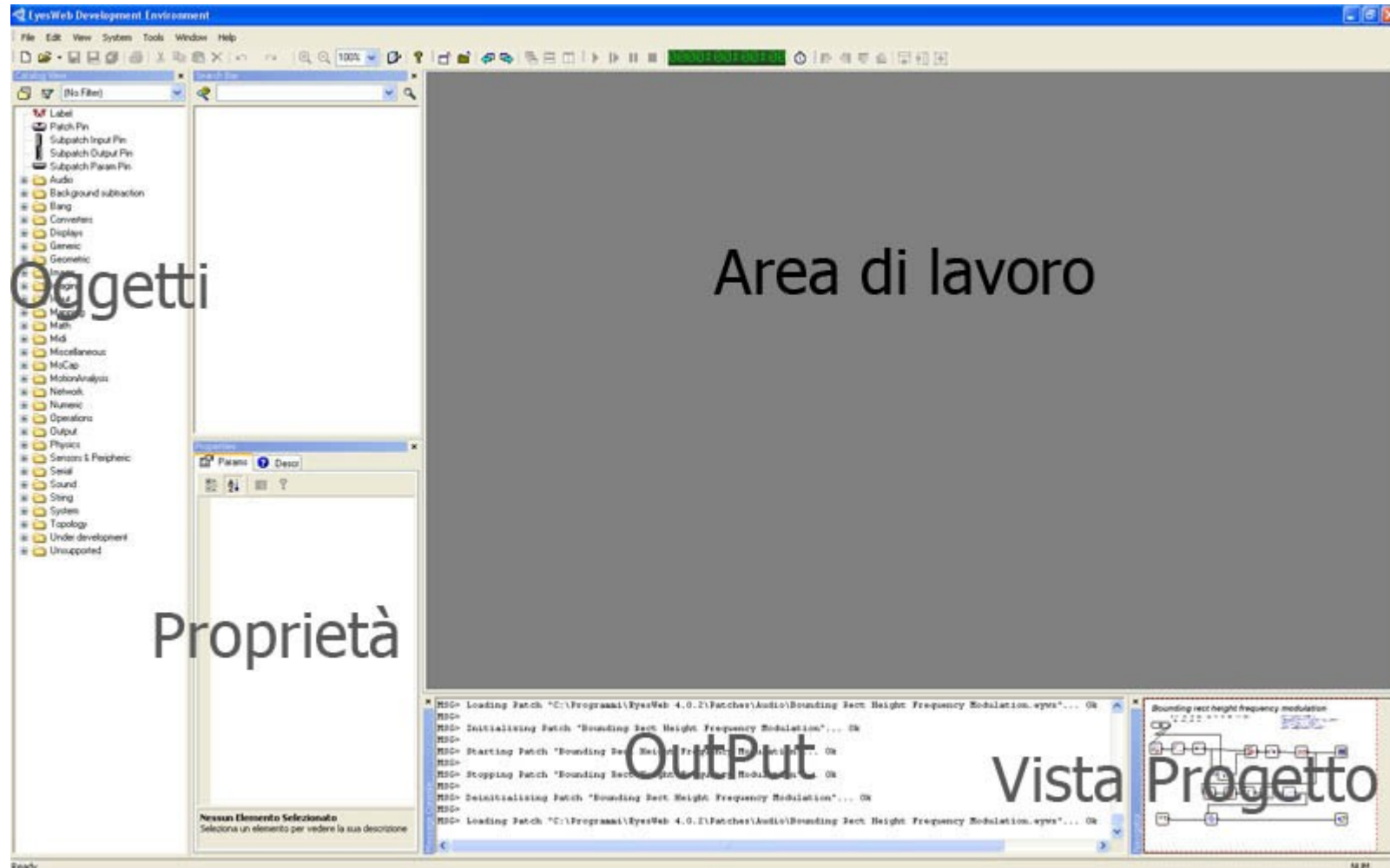


## InfoMusLab

<http://www.infomus.dist.unige.it/eywindex.html>

“E’ un progetto che vuole fornire uno strumento per un facile approccio alle interfacce multimodali uomo-computer nell’ambito della performing art e delle installazioni museali.

Gli inizi della ricerca si sono concentrati sulla comprensione e sulla esplorazione dell’espressività dei gesti, sia dal punto di vista scientifico che artistico.”





## Basic:

- Bang
- Sliders

## Audio:

- Audio File Player
- Tone Generator
- Volume Morphing Modulation
- Bounding Rect Height Frequency Modulation



- **Video:**
  - 3 Background subtraction
  - 4 Background subtraction (NEW)
  - 5 Silhouette extraction
  - 6 Track color Blob
  - 7 Man params extraction



FLASH **FILTER** LAB

<http://www.flashfilterlab.com/>

Progetto online basato sulla libreria filter di flash

